

Vegleiðing frá Arbeiðs- og brunaeftirlitinum

Brunatrygd



Søla, goymsla og handfaring av fýrverki

November 2024

Vegleiðing til Kunngerð nr. 169 frá 21. desember 2023 um fýrverk og onnur pyroteknisk evnir.

Hvat er ein vegleiðing frá Arbeiðs- og brunaeftirlitinum?

Endamálið við vegleiðingum frá Arbeiðs- og brunaeftirlitinum er at vegleiða, hvussu ásetingar í lóggávu skulu skiljast/tulkast. Vegleiðingar verða brúktar til at:

- greina út orð og setningar í reglunum
- greiða frá, hvussu krøvini í reglunum kunnu lúkast í royndum
- greiða frá vitan um at tulka reglu í sambandi við dómar
- greiða frá, hvussu viðkomandi lóggáva er samansett, og hvørji øki hon umfatar

Er ein vegleiðing frá Arbeiðs- og brunaeftirlitinum bindandi?

Vegleiðingar frá Arbeiðs- og brunaeftirlitinum eru ikki beinleiðis bindandi fyri virki, aðrir myndugleikar, trygdarskipanir e.o., men vegleiðingarnar tulka reglur (lógir og kunngerðir), sum eru bindandi.

Arbeiðs- og brunaeftirlitið setir ikki onnur krøv, um t.d. eitt virki hevur gjørt sum tilskilað í eini vegleiðing.

Virkinu kunnu loysa uppgávnar á annan hátt, men Arbeiðs- og brunaeftirlitið metir tá, um hesin háttur er eins tryggur og í samsvari við reglurnar.

Meira kunning

Meira kunning og vegleiðing er at finna á www.arb.fo

Arbeiðs- og brunaeftirlitið

undir Bryggjubakka 27

FO-100 Tórshavn

+ 298 66 44 00

arb@arb.fo

Søla og goymsla í smásølulíði til nýggjársfyrverk

Søluloyvi

Søla av fyrverki krevur loyvi frá Føroya Politi.

Umsóknarblað

Umsóknarblað er at finna á <https://politi.fo/loyvir/fyrverk>.

Við umsóknini skulu fylgjandi skjøl leggjast við:

- Tekning av sølustaðnum (nøgdir av fyrverki (NEM), innrætting, mát, rýmingarleiðir, skeltir, slækkiútgerð, lýsing av hvat annars er í hølinum o.s.fr.)
- Tekning av goymslu (nøgdir av fyrverki (NEM), innrætting, mát, rýmingarleiðir, skeltir, slækkiútgerð, lýsing av hvat annars er í hølinum o.s.fr.)

Loyvistíðarskeið til goymslu av brúkarafyrverki

Loyvi til goymslu av brúkarafyrverki verður bert givið fyrri tíðarskeiðið frá 24. november til og við 01. februar árið eftir. Fyrverk, ið, ikki er selt, skal eftir 01. februar goymast á góðkendari goymslu hjá innflytara ella beinast burtur.

Frá 24. november til og við 27. desember

Skal fyrverk í smásølulíðinum goymast í óbrotnum flutningspakkitilfari í góðkendum goymsluhøli í smásølulíðinum.

Frá 28. desember til og við 31. desember

Kann fyrverk vera í søluhølum og á sølustøðum í smásølulíðinum.

Frá 01. januar til og við 01. februar: skal fyrverk goymast í góðkendum goymsluhøli í smásølulíðinum.

Eftir 1. februar: skal fyrverk og onnur pyroteknisk evni, ið ikki verða seld, goymast á góðkendari goymslu hjá innflytara ella beinast burtur.

Teknisk krøv til eina goymslu

Teknisku krøvini til eina goymslu skulu vera í samsvari við krøvini í **skjal 2** í [Kunngerð nr. 169 um fyrverk og onnur pyroteknisk evnir frá 21. desember 2023](#).

Sølustað í handlum/bygningum

Í handlum kunnu í mesta lagi verða goymd:

37,5 kg NEM

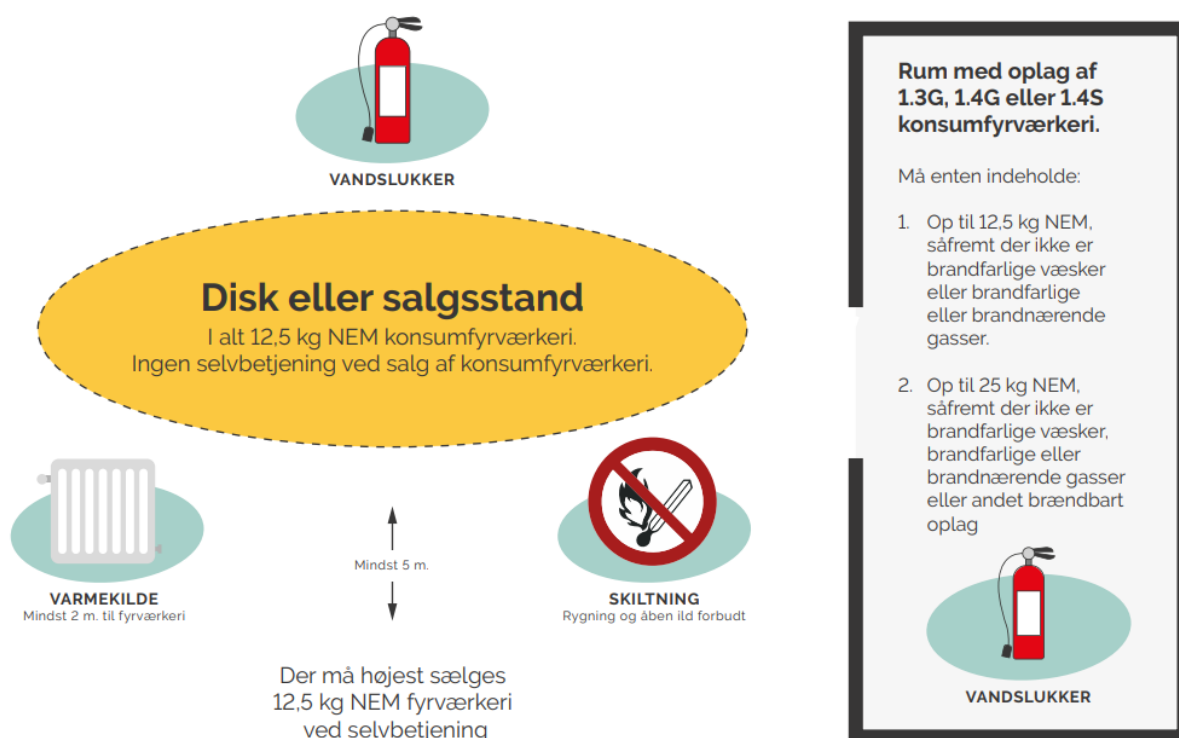
- 12,5 kg NEM av brúkarafyrverki á sølustaðnum í søluhølunum **og**
- 12,5 kg NEM av fyrverki í flokki F1, ið kann seljast sum sjálvvagreiddsla í søluhølunum í einari frástøðu á í minsta lagi 5 metrar frá sølustaðnum **og**
- 12,5 kg NEM av brúkarafyrverki í hølum uppát handlum, ið eru sundurskild frá søluhølunum við tøttum skilnaði og møguligari tættari hurð, tá tað ikki verða goymdir eldfimir lögir, eldfim ella eldkveikjandi gass í hølunum.

Ella

50 kg NEM

- 12,5 kg NEM av brúkarafyrverki á sølustaðnum í søluhølinum, og
- 12,5 kg NEM av fyrverki í flokki F1, ið kann seljast sum sjálvvagreiddsla í søluhølinum í einari frástøðu á í minsta lagi 5 metrar frá sølustaðnum **og**
- 25 kg NEM av brúkarafyrverki í hølum uppát handlum, tá tað ikki verða goymdir eldfimir lögir, eldfim ella eldkveikjandi gass í hølunum, ella um onnur eldfør goymsla ikki er í hølunum. *Sí mynd 1.*

MYND 1: SØLUSTAÐ Í HANDLUM/BYGNINGUM



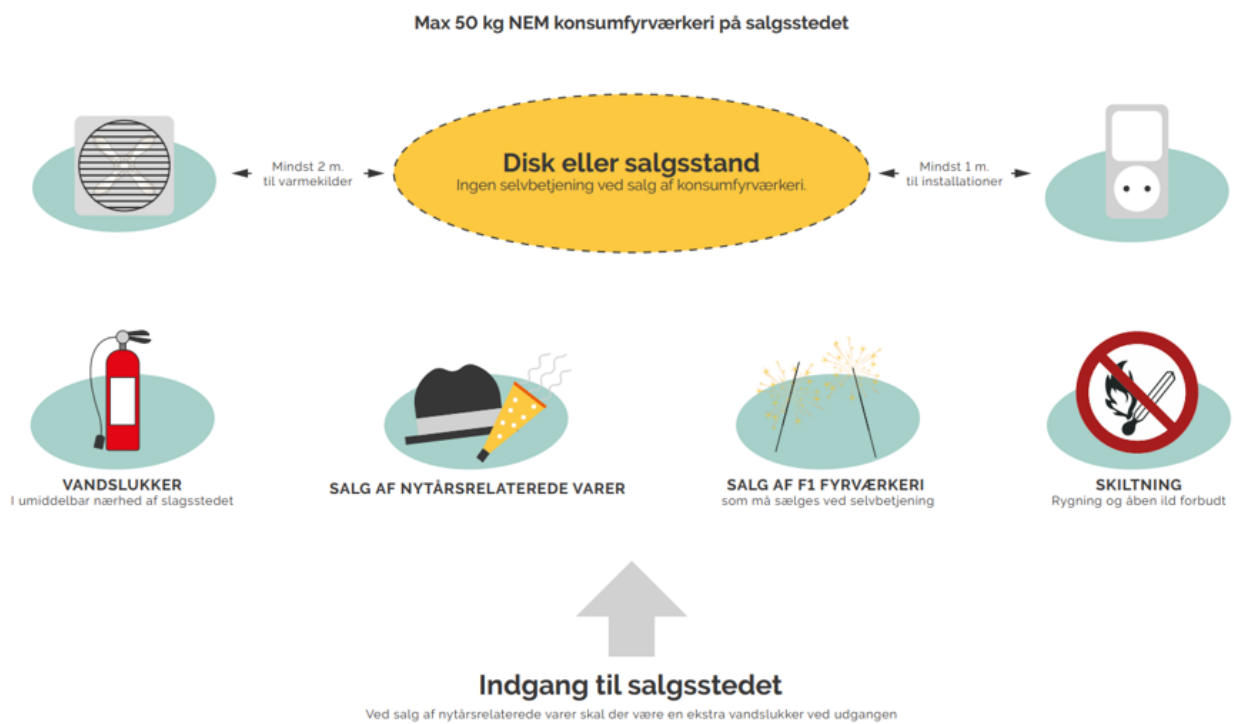
Sølustað úti

Eitt sølustað úti er eitt sølustað í tilknýti til ein handil. Eitt tílíkt sølustað kann t.d. vera ein 20 fóts bingja ella eitt telt.

Tað kunnu í mesta lagi verða goymd:

50 kg NEM av brúkarafýrverki og øðrum pyrotekniskum evnum. (sí mynd 2).

MYND 2: SØLUSTAD ÚTI Í TILKNÝTI TIL EIN HANDIL



Goymsla av fýrverki í bingjum

Upp til 50 kg NEM

Skal vera í samsvari við **part 2.5 í Skjal 2 í [Kunngerð nr. 169 um fýrverk og onnur pyroteknisk evnir frá 21. desember 2023.](#)**

Ella

190 kg NEM í einari 10 fóts bingju

Skal vera í samsvari við **punktur 2.9 í Skjal 2 í [Kunngerð nr. 169 um fýrverk og onnur pyroteknisk evnir frá 21. desember 2023](#)**

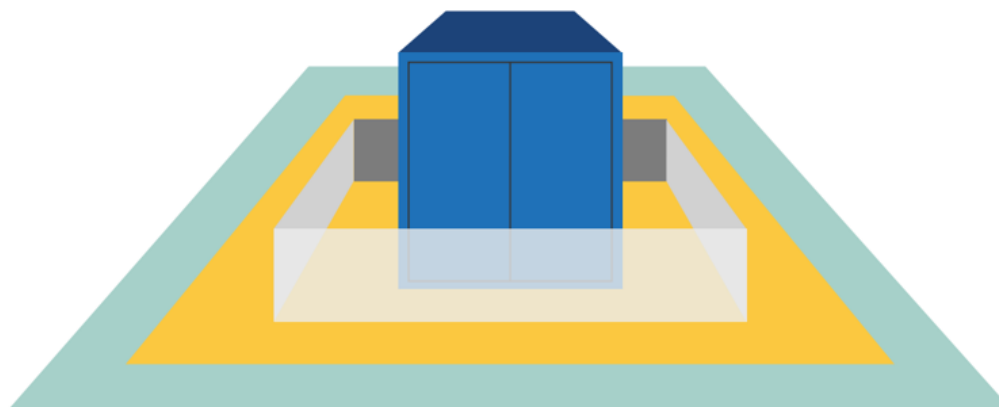
380 kg NEM í einari 20 fóts bingju

Skal vera í samsvari við **punktur 2.9 í Skjal 2 í [Kunngerð nr. 169 um fýrverk og onnur pyroteknisk evnir frá 21. desember 2023](#)**

Gevið gætur, at neyðugt er at geva sær fær um krøvini um frástøður, innrætting, eldslökkingarútgerð og reglum fyri skilhald av slíkum goymslum.

MYND 3: SKITSA VIÐ FRÁSTØÐUKRØVUM.

Opbevaring af fýrværkeri i containere

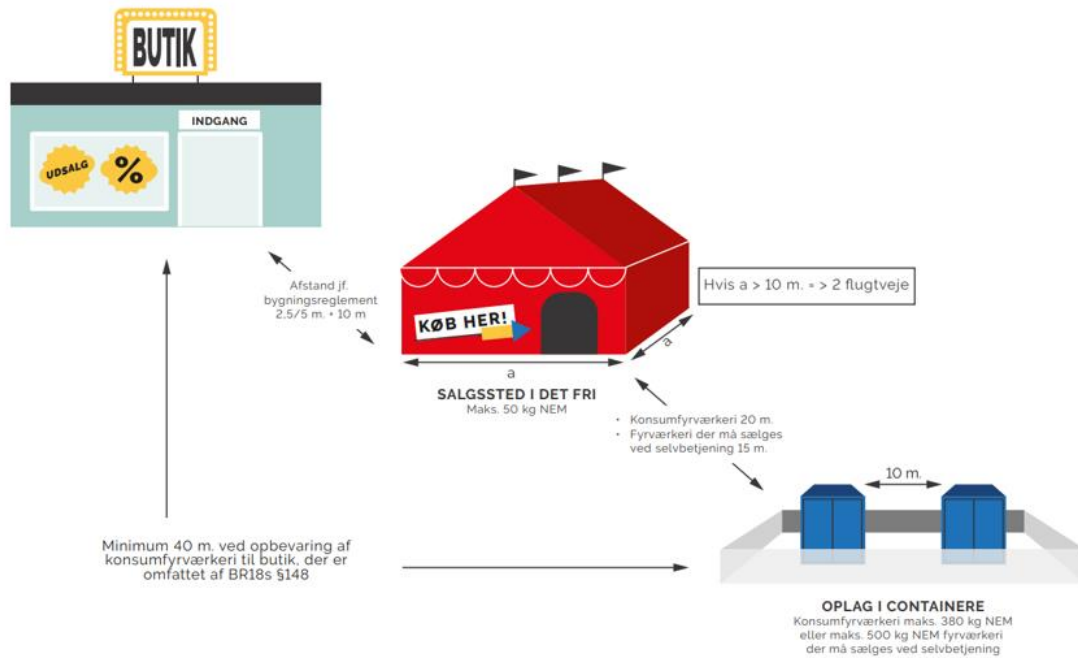


■ Ingen brandbar vegetation eller parkering inden for 10 m.

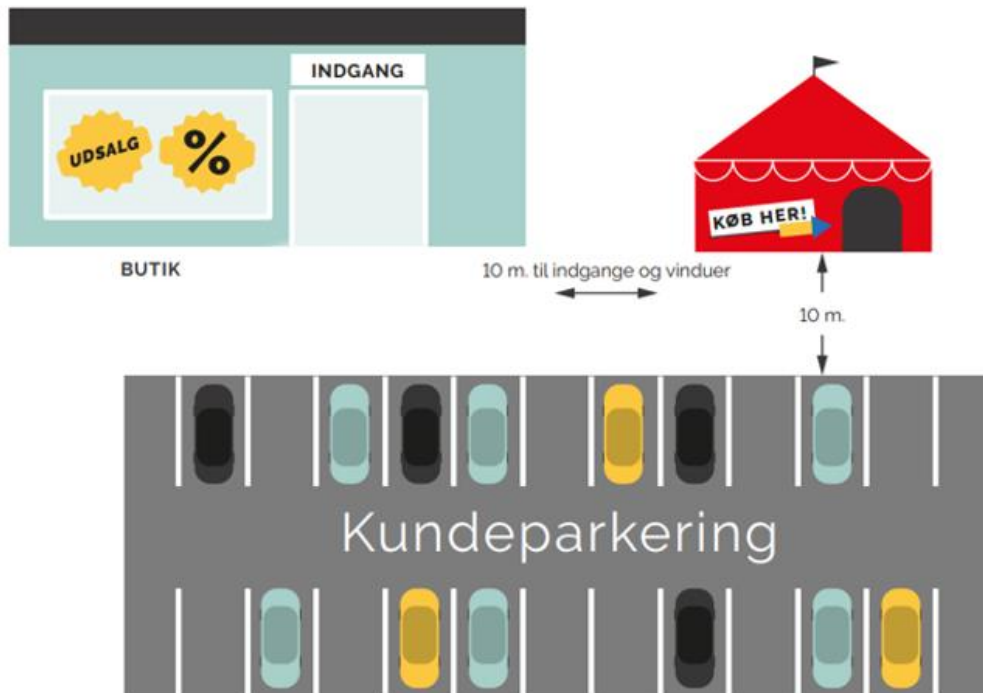
■ Ingen brandfarlige oplag inden for 15 m.

Frástøða til sölustað úti

MYND 4: FRÁSTØÐA MILLUM SÖLUSTAÐ ÚTI, EIN BYGNING OG GOYMSLU Í BINGJU



MYND 5: FRÁSTØÐUKRØV



KRØV TIL SØLUSTAÐIN OG GOYMSLU

Umsøkjari/ábyrgdarin av sölustaðnum hevur skyldu at tryggja, at vanligu trygdarreglurnar verða hildnar, og at starvsfólkið verður vegleitt í brúki og staðseting av slækkiútgerð.

Aldursmark

Persónar, ið eru **18 ár** og eldri kunnu lógliga keypa alt fýrverk, ið er ætlað til nýtslu hjá brúkarum.

Persónar, ið eru **15 ár og eldri** kunnu lógliga keypa fýrverkslutir, ið eru flokkaðir sum F1.

Søluloyvi

Fýrverk kann ikki verða selt uttan loyvi frá Føroya Politi. Undantikið er brúkarafýrverk í flokki F1.

Sølustaðið

Sølustaðið er økið, har søla og avhending fer fram, t.d. við borðið ella við diskkin.

Sølustøð skulu verða hildin rein og ruddilig og rýmingarleiðir skulu altíð vera fríar og ruddiligar. Tað er ikki loyvt at roykja og skjót fýrverki á støðum, har brúkarafýrverki verður selt ella goymt.

Framsýntir lutir

Framsýntir lutir á sölustaðnum fyri brúkarafýrverk mugu ikki innihalda pyrotekniskt evni. Lutir uttan pyrotekniskt evni skulu hava greiða merking, t.d. við merkingini “dummy” ella “attrap”.

Sjálvavgreiðsla

Brúkarafýrverk skal ikki seljast við sjálvavgreiðslu. Tað vil siga, at kundin skal ikki kunna koma fram at fýrverkinum. Fýrverkið kann t.d. staðsetast aftan fyri ein disk.

Tó kunnu fylgjandi sløg í flokki F1 kunnu seljast við sjálvavgreiðslu:

Bengalskar kyndlar, brestir, ísfontenur, handhildnar stjørnukastarar, ikki handhildnar stjørnukastarar, borðbumbur, brestperlur, brestproppar, bresttræðrir og bresthettur.

Frástøður á sölustaðnum

- Millum fýrverk og elektroniskar keldur, t.d. kassatól skal vera í minst lagi 1 metur.
- Millum fýrverk og eina varmakeldu, t.d. brenniovn, hitablásara og líknandi skal vera í minsta lagi 2 metrar.

Skelting

Á sölustaðnum og á goymslum skulu hesi skelti vera:

- 18 ára aldursmark
- Royking bannað
- Nýtsla av opinum eldi forboðin
- Skelting har slækkiútgerð er staðsett

Skelting á hurðum

Á báðum síðum á brandhurðum skal vera skelti við tekstinum: **BRANDHURÐ - skal vera afturlatin**

Á útsíðuni á hurðunum til goymslustøð í bygningum og bingjum skal vera skeltað við tekstinum: **VANDAMIKIÐ FÝRVERK**

Slækkiútgerð

Tætt at sölustaðnum og goymsluni skal minst ein hondpumpa, ein trýstvatnsfløska, eitt slanguskáp ella spann av vatni vera til staðar.

Handfaring av fýrverki

- Á goymslustøðum, har vørur verða tiknar úr upplatnum pakka, má í mesta lagi ein pakki av hvørjum fýrverksslagi vera upplatin í senn.
- Um innpakkingin á fýrverki hevur fingið skaða, skal fýrverkið beinanvegin pakkast í góðkenda innpakking. Møguligt spill skal burturbeinast.

Goymsla

- Tá ið fýrverk verður stáplað á hillum, má samlaða hæddin ikki fara upp um 6 metrar.
- Stáplihæddin á einstøku hillunum skal ikki fara upp um 2 metrar.
- Verða hillar ikki brúktar, skal stápli hæddin ikki fara upp um 2 metrar.
- Goymsluhøllir og bingjur skulu vera afturlatin, tá vørur ikki verða tiknar inn ella út.
- Goymsluhøllir og bingjur skulu vera læst, tá tey ikki eru undir eftirliti.

Eftirlit

Hvønn dag áðrenn sölustaðurin letur upp, skal umsøkjari/ábyrgdarin tryggja:

- at tað ikki verður goymt meira fýrverk enn loyvt er,
- at sölustaðið er innrættað rætt, m.a. at skeltir eru hongd upp og at slækkiútgerð er tøk og virkar sum hon skal.
- at møgulig goymslurúm ella bingjur, har fýrverk verður goymt, eru innrættaðar rætt.

Eftirlitið skal skrivliga verða skjalprógvað, og skjalprógvið skal varðveitast á sölustaðnum gjøgnum alla sölutíðina. Skjalprógvið skal eftir áheitan vísast ella sendast til Føroya Politi.

EFTIRLITSLISTI	Ikki týdning	Í lagi	Ikki í lagi
Er sèlu og goymslu góðkenningin tøk á sèlustaðnum?			
Er egið eftirlitið tøkt?			
SØLUSTAÐIÐ			
Er tað innrættað í samsvari við loyvinum?			
Eru tær røttu kg NEM nøgdirnar av fýrverki á sèlustaðnum?			
Arbeiða ung undir 18 ár við handfaring av fýrverki?			
Eru starvsfólk vegleidd í brúki av slækkiútgerð?			
Er fýrverk atkomuligt fyri kundunum?			
Er framvísings fýrverkið merkt “dummy” ella “attrap”?			
Er sèlustaðið reint og rudduligt?			
Eru rýmingarleiðirnar fríar og ruddiligar?			
Virka allar brandhurðar, lukka tær væl og tætt í falsinum?			
Er slækkiútgerð tøk?			
Er tað skeltað:			
• 18 ára aldursmark			
• Royking bannað			
• nýtsla av opinum eldi forboðin			
• slækkiútgerð			
• BRANDHURÐ - skal vera afturlatin			
• Vandamikið fýrverk			
GOYMSLAN			
Er hon innrættað í samsvari við loyvinum?			
Eru tær røttu kg NEM nøgdirnar av fýrverki á goymslu?			
Eru goymsluhøli og bingjur læstar, tá tey ikki eru undir eftirliti?			

Er hurðin inn á goymsluna ella bingjuna afturlatin, tá vørur ikki verða tiknar inn ella út?			
Er goymslan rein og ruddilig?			
Eru rýmingarleiðirnar fríar og ruddiligar?			
Er slækkiútgerð tøk?			
Eru eldfimir løgir ella eldfim ella eldkveikjandi gass í hølinum? (12,5 kg NEM)			
Eru eldfimir løgir, eldfim ella eldkveikjandi gass í hølinum, ella um onnur eldfør goymsla í goymsluhølinum? (25 kg NEM goymsla inni)			
Er tað skeltað:			
• 18 árs aldursmark			
• Royking bannað			
• nýtsla av opinum eldi forboðin			
• slækkiútgerð			
• BRANDHURÐ - skal vera afturlatin			
• Vandamikið fýrverk			
Er í mesta lagi bert eitt opna kolli av hvørjum fýrverksslutum, ið verða seld?			
Er kollini afturlatin tá ið vørur ikki verða tiknar úr?			
Er nøkur skødd innpakking?			
Stápling á hillum:			
Er samlaða hæddin hægri enn 6 metrar?			
Er hæddin undir 2 metrar á hvørjari hill?			
Stápling uttan hillar:			
Er hæddin undir 2 metrar?			
Er goymslan afturlatin, tá ið vørur ikki verða tiknar inn ella úr?			
Er goymslan læst, tá ið hon ikki er undir eftirliti?			